

SECURITY TRENDS

Neuigkeiten für ABUS Security-Center Partner · Ausgabe 02|15



Die neuen IP Kameras

Open IP für anspruchsvolle Projekte

Secvest – erfolgreicher Launch

Und jetzt auch mit VdS Home-Zertifizierung

Was ist Analog HD?

Interview mit Josef Uhlmann

FOCUS.
ON **DETAILS**

Die neue IP-Kamera Serie – da ist für jeden was dabei

Seit April dieses Jahres führen wir unsere neuen IP Kameras. Diese neue Kamera-Serie erfüllt die Wünsche professioneller Videoerichter in puncto Bildqualität, Bildnutzbarkeit, Systemintegration, Kosteneffizienz sowie Stabilität und Ausfallsicherheit.

Mit der neuen Kamera-Serie setzen wir den Fokus auf all diese Details: Die neuen Modelle sind in fünf Bauformen erhältlich – Innen und Außen Dome, Kompakt, Tube und Box Kameras. Da ist für jeden Einsatzzweck etwas dabei.

Zum Gesamtpaket der neuen Produkte gehört darüber hinaus auch ein herausragender Service: von der Beratung vor dem Kauf über die Unterstützung bei der Inbetriebnahme bis hin zu einer erfolgreichen Produktvermarktung. Denn es ist uns auch in Zukunft wichtig, gemeinsam mit Ihnen erfolgreiche Projekte umzusetzen.

Für noch mehr Möglichkeiten bauen wir unsere IP Serie derzeit weiter aus.



reddot award 2015 winner



MBR020100:
Surveillance Partner Broschüre 2015

1. Dome für den Inneneinsatz

Dieser mit einem Motorzoom Objektiv* ausgestattete Kameratyp im rechteckigem Gehäuse integriert sich perfekt in jede Raumecke und ermöglicht so eine dezente Überwachung im Innenbereich.

2. Kleine Kamera für dezente Überwachungsaufgaben

Durch seine kompakte Bauform fügt sich dieses Kameramodell perfekt in jeden Innenraum ein und überwacht dank integriertem Motorzoom und automatischer Fokussierung* auch größere Bereiche bei Tag und Nacht.

3. Größte Flexibilität durch austauschbare Objektive

Von der Detailansicht bis zur Weitwinkel-Perspektive – je nach eingesetztem Objektiv bieten die neuen Box Kameras die Möglichkeit, unterschiedlich große Bereiche zu überwachen, mit Schutzgehäuse auch im Außenbereich.

4. Robuster Außen Dome

Ideal für den ungeschützten Außen- bzw. Eingangsbereich sind Domekameras, die durch große Überwachungswinkel und dank dem integrierten Motorzoom Objektiv* eine breite Szenerie überwachen.

5. Robuste Tube Kameras für den Außenbereich

Der Blickwinkel ist je nach Bedarf via Motorzoom und automatischer Fokussierung* variabel einstellbar. Daher ist diese Kamera für viele unterschiedliche Gegebenheiten einsetzbar. IR-LEDs gewährleisten auch bei Nacht eine sehr gute Bildqualität.

* Dieses Merkmal trifft auf 1080p Modelle zu

Red Dot Award für IP-Kamera Serie von ABUS

Die neue IP-Kamera Serie überzeugt mit Funktion und Design in Perfektion. Nach dem Gewinn des iF product Design Awards 2015 und des German Design Awards „Special Mention“ 2015 erhält ABUS nun auch den renommierten Red Dot Award 2015 für herausragendes Produkt-Design.

Benjamin Pflaum
Geschäftsführer
ABUS Security-Center



reddot award
product design 2015

Florian Lauw – Unternehmenssprecher ABUS Security-Center

Die CMS im neuen Look

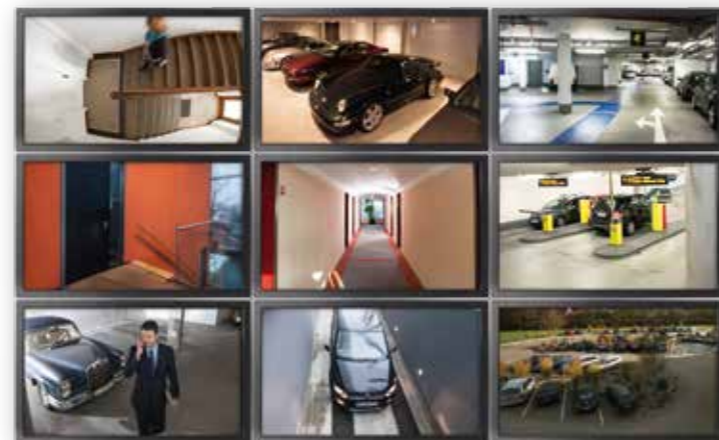
Ab September ist die neue Central Monitoring Software (CMS) verfügbar.

Sie überzeugt mit der Verwaltung von bis zu 256 Geräten und 1.024 Video-Kanälen. Ihre Kunden profitieren jetzt von dem komfortablen Exportmanager für aufgezeichnete Snapshots und Video-Clips. Eine grafische Balken-Anzeige der Kamera-Archive mit Zeitbalken für Ereignis- und Daueraufzeichnungen dient der Übersichtlichkeit. Integrierte Smart-Suche für nachträgliche Auswertung von Bewegungserkennung im aufgezeichneten Bildmaterial erleichtert die Suche bestimmter aufgezeichneter Ereignisse.

Die neue Version bietet eine Tiefenintegration aller ABUS DVR und NVR Rekorder. Diese können so vollständig komfortabel über die Software programmiert werden.

Ein weiteres, neues Feature ist der integrierte Alarm-Manager mit einer Pop-up-Funktion. Dieser weist auf wichtige System- und Alarmereignisse wie bspw. Bewegungserkennung hin. Die neue Video-Wall-Funktion ist ideal für Leitstellen und PoS Anwendungen.

Diese und weitere neue Funktionen machen die CMS bedienerfreundlicher und auch für größere Objekte einsetzbar.



NEU! IP Kameras und Rekorderschulung – mehr dazu auf der letzten Seite



ARECONT AXIS
BOSCH BRICKCOM
ACTI CANON
PANASONIC PELCO
SONY SANYO SAMSUNG
ZAVIO VIVOTEK
ABUS

Open IP

Im anspruchsvollen Projektgeschäft ab 50 Kameras, bei internationalen Projekten mit hohem Integrationslevel oder bei Branchenlösungen wie der Baustellenüberwachung sind offene Standards nach dem "Open-Plattform-Prinzip" Pflicht. Deshalb sind die ABUS Profi IP Kameras leicht in gängige CCTV/VMS Plattformen wie Milestone, SeeTec usw. integrierbar.

Die Tiefenintegration erlaubt dabei die Konfiguration der jeweiligen Kamera direkt auf der Plattform. Somit sind ABUS IP Kameras auch bei Projekten, bei denen eine bestimmte Softwareplattform bereits spezifiziert wurde oder weitergenutzt werden soll, eine gute Wahl.

Über 80 Kameramodelle führender Hersteller sind außerdem in die aktuellen ABUS Netzwerkvideorekorder integriert – für größte Flexibilität und Unabhängigkeit.



Machen Sie sich Ihr eigenes Bild – Vergleichstest ABUS IP Cams alt vs. neu

Hier können Sie unsere alten IP Kameras direkt mit der neuen Produktlinie vergleichen. Flüssigere Videodarstellung, deutlich mehr Details und 25 Bilder pro Sekunde sind nur einige Vorteile, welche die neue IP Serie mit sich bringt. Auch im Schatten sind dank WDR überzeugende Bilder der neue Standard. Darüber hinaus gehört auch der „Lichtschlieren“-Effekt bei Autoscheinwerfern der Vergangenheit an.

Machen Sie sich selbst ein Bild von der überzeugenden Technik unserer neuen IP-Kamera Serie unter www.abus-sc.de/neue-ip-kamera-serie

Nachtszene, Restbeleuchtung vorhanden

FOCUS ON DETAILS

Tagszene mit WDR Effekt

FOCUS ON DETAILS



TVIP72500

TVIP92700



TVIP72500

TVIP92700

Der 1/2,8" Sony CMOS Bildaufnehmer hat eine stark verbesserte Lichtempfindlichkeit. Selbst ohne Langzeitbelichtungsfunktion können verwertbare Bilder bei nur geringer Beleuchtung erzielt werden.

Die Sony Xarina Chipsatzlösung holt aus der WDR Funktion das Maximum auch bei extremen Kontrastverhältnissen heraus.



Neues zur NSL-Kommunikation

Mit dem Software-Update 1.00.02 wurde neben der Anpassung der Dialoge „Internes Aktivieren“ und „Status“ auch die Notruf-Service-Leitstellen-Kommunikation verbessert. Die Secvest ist nun zu allen Leitstellen kompatibel.

Wenn Sie eine Aufschaltung der Secvest auf eine Alarm-Empfangs-Stelle (AES) vornehmen möchten, so haben wir für Sie eine Checkliste erstellt, die Sie bei der Durchführung und Fehlerbehebung unterstützt. Sie steht Ihnen im Partnerportal zur Verfügung.

Bei weiteren Fragen oder Problemen können Sie unseren Technischen Support kontaktieren. Halten Sie, wenn möglich, die Checkliste bereit, da alle Informationen enthalten sind, die auch der Support zur Bearbeitung benötigt.



Das sagen unsere Partner

Partner wissen, was Partner brauchen

- »Junge Bauherren legen Wert auf mobilen Zugriff. Für uns ist es ein rundes Produkt, das wir gerne einsetzen.« Marcel Michalski | CDD GmbH & Co. KG
- »Die Bedienung ist einfach, einfach. Und nur dann wird eine Anlage angenommen.« Felix Vaßen | SymplexSystems
- »Die Mechatronik ist für uns die Chance, von kriminaldienstlichen Beratungsstellen weiterempfohlen zu werden.« Stefan Berger | as Berger GmbH
- »Das Menu ist unwahrscheinlich intuitiv geführt, und man hat innerhalb kürzester Zeit eine funktionierende Anlage.« Marc Gröppmair | Mega X Sicherheitstechnik GmbH



Mehr Partnerstimmen und Interviews finden Sie unter: info.abus.com/secvest



Secvest: erfolgreicher Launch

Das Erbe der „erfolgreichsten Funkalarmanlage Deutschlands“ anzutreten, ist ohne Zweifel kein leichtes Unterfangen – die Secvest hat es mit Bravour gemeistert. Gerade die einfache, mobile Bedienung und die IP Fähigkeit erfreuen sich bei der neuen Secvest großer Beliebtheit und bieten ganz neue Möglichkeiten bei Ihrem Projekt.

Zudem ist die neue Secvest Funkalarmanlage (FUAA50000/FUAA50010) und das Secvest Funk-Bedienteil (FUBE50000) ab sofort offiziell VdS Home-zertifiziert. Die zugehörigen VdS Home-Zertifikate finden Sie im Webshop.



NEU! Schulung: Netzwerktechnik für Alarmanlagen – mehr dazu auf der letzten Seite

FAQs – Sie fragen, wir antworten!

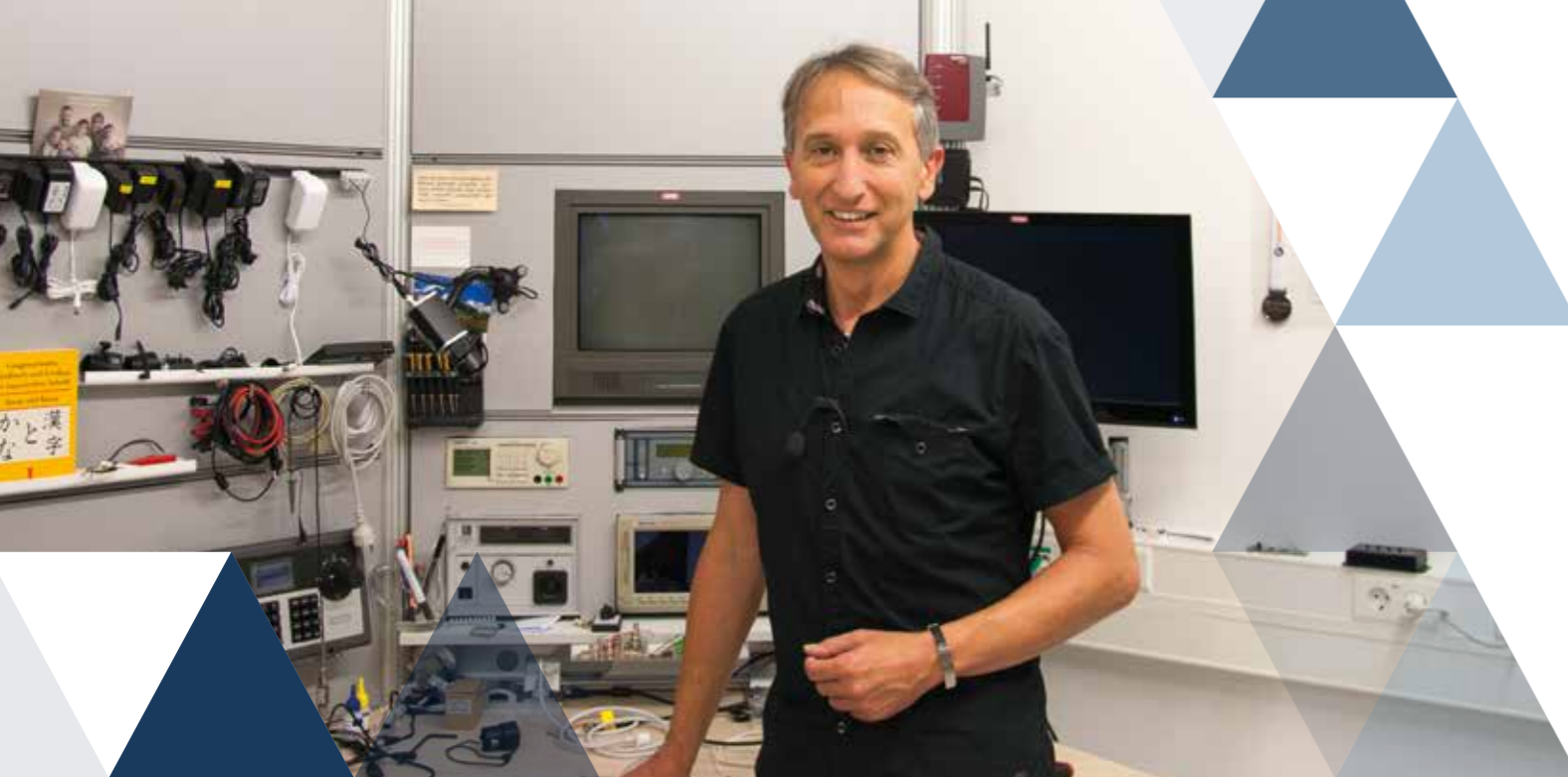
Was muss ich bei Batterie- oder Netzbetrieb des Funk-Bedienteils beachten?

- » Bitte beachten Sie die Dipschalterstellung beim Funk-Bedienteil, insbesondere bei Netzteil- und/oder Batteriebetrieb.

Was muss ich bei den Einstellungen für E-Mail-Benachrichtigungen berücksichtigen?

- » Welche Angaben notwendig sind, finden Sie in der Errichter-Anleitung unter Programmieren/Konfigurieren bei E-Mail-Set-up, Seite 110. Im Anhang der Errichter-Anleitung finden Sie eine Auflistung von getesteten E-Mail-Providern mit Einstellungsvorgaben. Aufgrund einer teils raschen Weiterentwicklung der E-Mail-Provider sind diese Angaben ohne Gewähr.

Weitere hilfreiche FAQs finden Sie in Ihrem Partner-Bereich unter: www.abus-sc.com



Analog HD: »Es ist der einfache Umstieg, der begeistert.«

Ein Interview rund um das Thema „Analog HD“ mit Josef Uhlmann – Qualitätsmanager im Team „Qualitätssicherung, Service und Produktion, der bereits in sein 10. Jahr bei ABUS Security Center geht und dessen Leidenschaft die Bilder sind.

Herr Uhlmann, Sie beschäftigen sich tagein, tagaus mit Videosystemen – das verlangt ohne Zweifel eine große Begeisterung. Was macht diese Arbeit für Sie aus?

Das Bild an sich ist so eine Sache, mit der ich groß geworden bin, und die Bilder auch ein Stück mit mir. (lacht) Ich arbeite schon seit über 30 Jahren im Bereich der elektronischen Bildtechnik und habe 1982 die ersten Schritte der Digitalisierung miterlebt. Daher kann ich mich für Bilder begeistern, und ich weiß, dass Bilder sehr viel Informationsgehalt haben. Je weiter wir mit der Technik kommen, desto mehr Informationen können wir aus dem Bildmaterial verwerten – und das ist natürlich für uns in der Videoüberwachung sehr wichtig.

Sie haben die Digitalisierung ja schon angesprochen – einen Schritt, den viele Kunden von ABUS Security Center mit Analog HD auch schon wagen. Kann man Sie als Fan dieser Technologie bezeichnen?

Ja! Weil der Kunde etwas bekommt, bei dem er schon beim Einstieg klare Vorteile erfährt und dann bedarfsgerecht nachrüsten kann. Es ist der einfache Umstieg, der begeistert – im Endeffekt Plug and Play.

Beschreiben Sie doch bitte mal „Plug & Play“ in diesem Zusammenhang.

Bei einem Umstieg von Analog auf Analog HD muss ich im Endeffekt erst einmal nur den Rekorder austauschen. Der Analog HD Rekorder kann nämlich auch analoge Signale verwenden. Und genauso einfach ist es mit den Kameras: Der Kunde nimmt eine alte Kamera ab, schließt eine neue Analog HD über dieselbe Spannungsversorgung und dieselbe analoge Leitung an, und er sieht sofort den Qualitätsunterschied – er hat jetzt ein Top-Bild und wird begeistert sein.

Man muss also nicht viel verändern?

Nein. Ich kann meine alten Kameras weiterverwenden, ich kann meinen Bildschirm auch weiterhin via VGA anschließen – um nur zwei Beispiele zu nennen. Wie gesagt: Im ersten Schritt muss man nur das Kernstück, den Rekorder, ersetzen. Den Rest kann ich Stück für Stück nachrüsten. Das geht dann wahrscheinlich recht schnell, wenn man die erste Analog HD Kamera eingesetzt hat und den Unterschied zu den alten Analogen sieht. (lacht) Und durch einen Converter bin ich darüber hinaus in der Wahl des Monitors nahezu uneingeschränkt.

So kann ich beispielsweise einen handelsüblichen Monitor mit HDMI Eingang verwenden. Mehr Flexibilität für den Kunden geht also fast nicht.

Wo sehen Sie, neben der Bildqualität und der einfachen Möglichkeit, ein analoges System umzurüsten, die größten Vorteile?

Ganz klar in der Übertragung in Echtzeit und den Einstellungsmöglichkeiten über den Rekorder. Ich habe keinerlei Verzögerungen mehr und kann somit auch Prozesse genau überwachen und optimieren. Ich habe ein OSD Menu (OSD: On-Screen-Display), Bewegungserkennung und WDR Funktion (Wide Dynamic Range). Ich habe eigentlich alles.

Worin liegt denn der große Vorteil bei der Konfiguration?

Alte analoge Kameras haben meistens eine Art kleinen Joystick am Gehäuserücken, mit dem ich Einstellungen direkt an der Kamera vornehmen kann oder, besser gesagt, muss. Bei Analog HD kann ich die Kamera über den Rekorder konfigurieren – über das analoge Signal, ohne direkt an die Kamera zu müssen. Das spart Zeit und Geld – für den Kunden wie auch für den Errichter.

Welche Einsatzgebiete sehen Sie neben dem einfachen Umstieg von Analog noch?

Überall dort, wo ich kein IP Umfeld habe. Denken Sie an temporäre Veranstaltungen wie in Festzelten oder bei anderen Events – ich lege mir mein Kabel einfach hin und habe ein Überwachungssystem in Echtzeit. Und dabei brauche ich niemanden, der sich mit IP auskennt. Portweiterleitungen, DHCP oder irgendetwas anderes – ich stecke die Kamera an und fertig.

Was wollen Sie den Lesern abschließend mit auf den Weg geben?

Der Umstieg vom analogen System auf Analog HD lohnt sich in allen Belangen. Unser Analog HD Angebot ist durch seine nahezu uneingeschränkte Kompatibilität absolut zukunftssicher – koppelt man das mit den 720p und 1080p Kameras, bieten wir für jeden Fall und jedes Investitionsvolumen eine Lösung.

Herr Uhlmann, wir danken für das Gespräch.



Mehr Informationen zum Thema „Analog HD“ erhalten Sie in unserer neuen Broschüre. Diese können Sie kostenlos bestellen oder einfach downloaden unter: www.abus-sc.com



Auf die Messe. Fertig. Los!

Seit diesen Sommer stellen wir unseren Partnern die ersten Bausteine unseres Mobiles Messesystems zur Verfügung. Uns ist es ein Anliegen, unsere Fachrichter bei einem professionellen Messeauftritt bestmöglich zu unterstützen. Denn im Rahmen einer Messe wollen wir gemeinsam mit Ihnen Endkunden mit einer überzeugenden Produktpräsentation beeindrucken.

Ein Messebesuch sollte im Gedächtnis bleiben und begeistern. Dank eines schlanken Bestellprozesses und mit ein paar Handgriffen können Sie sich in Zukunft auf jeder Messe von anderen Ausstellern abheben. Dafür stellen wir unsere Mobilen Messesysteme, Faltdisplays und Roll-ups, für Secvest, Video und Retail zur Verfügung. Ein Mobilar-Set mit Stehtisch und Hockern und unsere ABUS-Beachflags mit dem ABUS Logo runden einen gelungenen Messeauftritt ab.

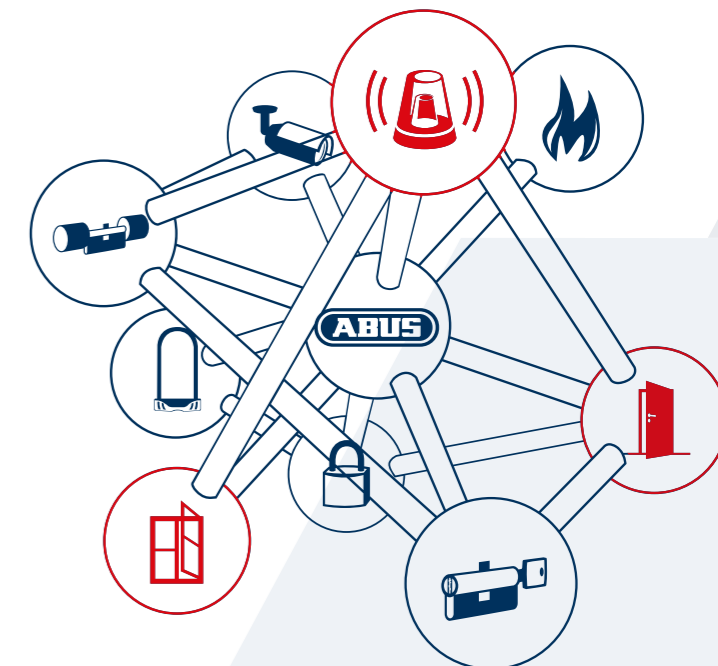
Die Module sind je nach Verfügbarkeit und Anforderung zu beziehen. Bei Interesse wenden Sie sich bitte an Ihren Kundenberater.



Die ABUS-Vernetzung: Mechatronik

„ABUS: Seit 1924 innovative Sicherheitstechnologien im Dienst des Menschen.“ Das bedeutet für uns ein Angebot im Sinne einer marktgerechten Flexibilität aus einer Hand. Deutlich wird das über das ABUS Molekül.

Das Zusammenspiel unserer Sicherheitslösungen macht sie einzigartig und ABUS zum verlässlichen Partner in allen Fragen rund um die Sicherheit. Den Einbruchversuch verhindern, detektieren und melden – das kann nur der mechatronische Einbruchsschutz von ABUS.



Erneut ausgezeichnet: ABUS ist „Most Innovative Brand“

Im Rahmen der alljährlich vergebenen Plus X Awards konnte ABUS bereits zum zweiten Mal die renommierte Fachjury überzeugen. Für seine zahlreichen Produktinnovationen im Bereich der elektronischen Sicherheitstechnik erhielt ABUS die höchste Auszeichnung des Plus X Award: den „Most Innovative Brand Award“ in der Kategorie „Elektro- und Medientechnik“.



Neue Produkte Retail

Individuelle Lösungen oder Starter-Sets – das erweiterte ABUS Retail-Sortiment bietet ein breites Spektrum an Überwachungs-lösungen für preissensible Kunden, die eine einfache, schnell installierte Sicherheitslösung benötigen. Neu hinzugekommen sind unter anderem der Nachfolger unseres erfolgreichen TVAC15000A, unser neues 7" Heim-Videoüberwachungsset TVAC14000A und die vielseitige WLAN Schwenk-/Neige-Kamera mit Infrarot-Nachtsichtfunktion und Bewegungserkennung (TVIP21560).

Weitere innovative Produktneuheiten im Retail-Bereich finden sie unter www.abus-sc.com



Sponsoring Tour de France

Wir sind offizieller Technical Partner des UCI Professional Continental Teams BORA - ARGON 18. Im Rahmen dieser Partnerschaft stattet ABUS die Profi-Rennfahrer mit dem offiziellen Teamhelm aus. Darüber hinaus unterstützen wir das Profiteam mit mechanischen und elektronischen Sicherungssystemen für das Equipment in den Teamfahrzeugen sowie am Teamheadquarter. Die deutschen Wurzeln des Teams, die internationale Ausrichtung und eine ähnliche Philosophie bilden den Grundstein für die Zusammenarbeit.





7.09.2015 **Hamburg**
8.09.2015 **Berlin**
10.09.2015 **Dresden**
11.09.2015 **Hannover**
14.09.2015 **Köln**
15.09.2015 **Frankfurt am Main**
17.09.2015 **Dortmund**
30.09.2015 **Affing bei Augsburg**

Expertentage: Erleben Sie die neue IP-Kamera Serie live



In acht deutschen Städten präsentieren wir im September die Vorteile unserer neuen IP-Kamera Serie. Mit unseren Softwarepartnern zeigen wir dort die vielseitigen Möglichkeiten auf, die eine Integration in die Softwarelösungen führender Hersteller bietet.

>> www.abus-sc.de/video-expertentage

SeeTec
An OnSSI Company

milestone
The Open Platform Company

Synology

artec
technologies

Academy News: neue Kurse ab dem Herbst 2015

Die Academy nimmt ab dem Herbst neue Schulungen in ihr Angebot auf:

- Netzwerktechnik für Alarmanlagen
- Mechatronik-Schulung
- IP Kameras und Rekorderschulung (Kombischulung, jeweils 0,5 Tag – auch einzeln buchbar)

Für die nebenstehenden Schulungstermine gilt wie immer: möglichst schnell anmelden.

AFFING BEI AUGSBURG

Grundlagen Alarmtechnik 22. – 23.09.2015

Produktschulung Terxon MX 23.09.2015

Netzwerktechnik für Alarmanlagen 24.09.2015

IP Kameras und Rekorderschulung 21.09.2015

Mechatronik-Schulung (1,5 Tage) 28. – 29.09.2015

Gepr. Fachkraft für Rauchwarnmelder 06.10.2015

Update-Schulung Neue Secvest 07.10.2015

Grundlagen Netzwerktechnik 12. – 13.10.2015

AufbauSeminar Netzwerktechnik 14.10.2015

IP Kameras und Rekorderschulung 19.10.2015

ABUS Kompetenzpartner Secvest 19. – 22.10.2015

WETTER BEI DORTMUND

Update-Schulung Neue Secvest 15.10.2015

Sprinterkurs Videoüberwachung 27. – 29.10.2015



Presseschau

Wenn Menschen in Ferienlaune an den Stränden dieser Welt verweilen, haben Einbrecher Hochkonjunktur – ABUS hat bundesweit Fachartikel zum Thema „Einbruchschutz während der Urlaubszeit“ veröffentlicht und hat damit unter anderem durch Bild.de und die Süddeutsche Zeitung eine beachtliche Reichweite erzielen können.

